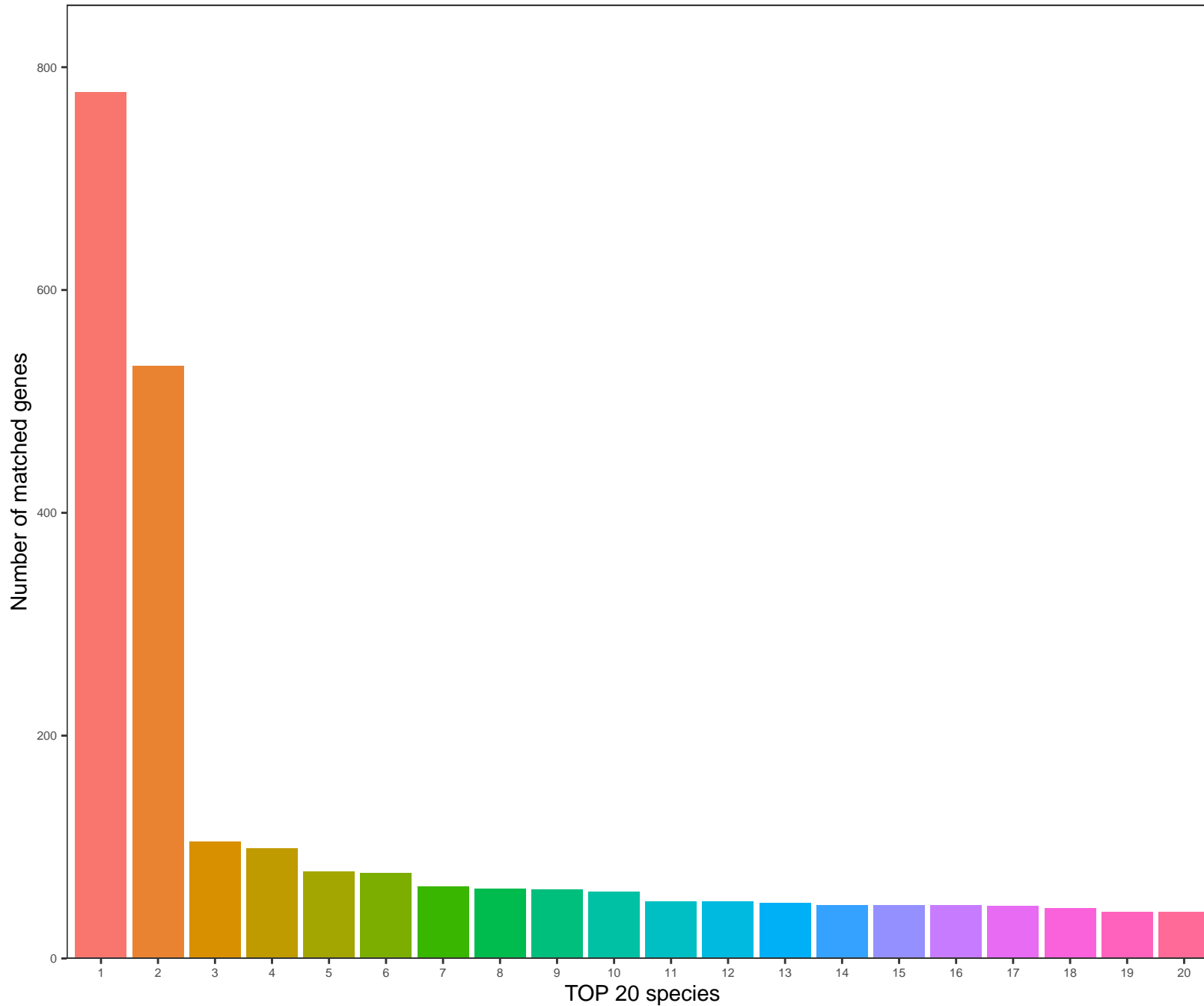


# NR annotation



- Enterobacteriaceae(778)
- Escherichia coli(532)
- Escherichia coli O157:H7 str. Sakai(105)
- Escherichia coli str. K-12 substr. MG1655(99)
- Escherichia coli EPECa14(78)
- Escherichia coli TA271(77)
- Shigella sp. PAMC 28760(65)
- Escherichia coli 3030-1(63)
- Escherichia coli O104:H4 str. LB226692(62)
- synthetic Escherichia coli C321.deltaA(60)
- Escherichia coli STEC\_DG131-3(51)
- Escherichia coli O104:H4 str. 01-09591(51)
- Escherichia coli LT-68(50)
- Escherichia coli TX1999(48)
- Escherichia coli 1827-70(48)
- Shigella flexneri 2a str. 301(48)
- Escherichia coli P12b(47)
- Escherichia coli 2534-86(45)
- Escherichia coli XH140A(42)
- Escherichia coli STEC\_94C(42)